


OPEN
IN

STANDARD

DOPPIO VETRO **U_w=1,2 W/m²K**

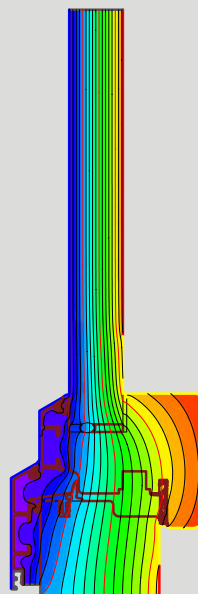


Materiale		Legno-Alluminio
Isolamento termico		U _w = 1,2 W/m ² K
Vetrocamera		Doppio vetro spessore 28-32mm
Isolamento acustico		R _w fino a 40 dB
Ferramenta di sicurezza		Fino a RC2
Dimensioni in mm.		
Spessore anta		83,5 x 70mm
Spessore telaio		77,5 x 70mm
Sezione a vista anta + telaio		106mm
Sezione a vista nodo a 2 ante		116mm
Permeabilità all'Aria		CLASSE 4
Tenuta all'Acqua		CLASSE E1050
Resistenza al carico del Vento		CLASSE C5

I valori di isolamento termico sono calcolati secondo la norma
UNI EN 10077/1-2018, UNI EN 10077/2-2018,
UNI EN 10456-2008, UNI EN 673-2011,
in riferimento ad un serramento a 1 anta
LxH (1230x1480mm, $\psi_g = 0,04$ W/mK)

Le prestazioni aria-acqua-vento sono certificate in riferimento ad un
serramento a 2 ante LxH (1500x1500mm)

I valori di isolamento acustico sono certificati in riferimento ad un
serramento a 2 ante LxH (1500x1500mm)



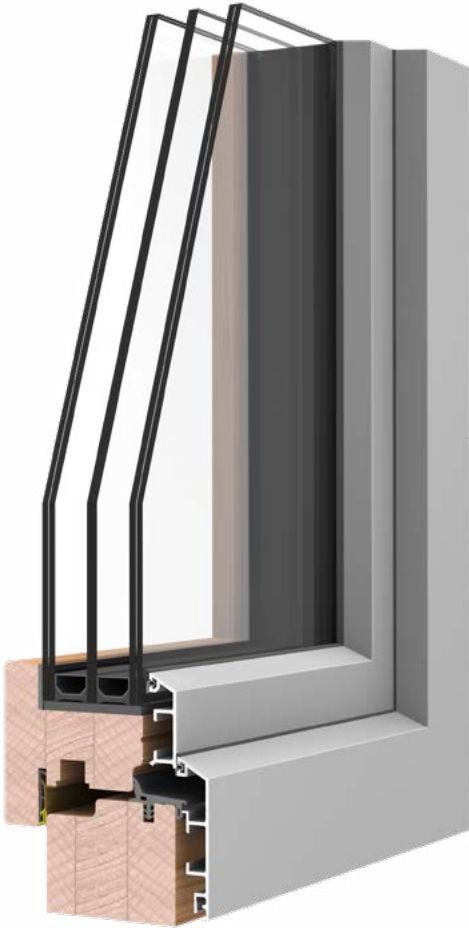
**STANDARD - vetro 28mm
LEGNO TENERO (SOFT WOOD)
U_f = 1,2 W/m²K**

U _g W/m ² K		U _w W/m ² K
1,0	->	1,2
1,1	->	1,2
1,2	->	1,3
1,3	->	1,4
1,4	->	1,4
1,5	->	1,5
1,6	->	1,6

OPEN
IN

STANDARD

TRIPLO VETRO **$U_w=0,8$ W/m²K**

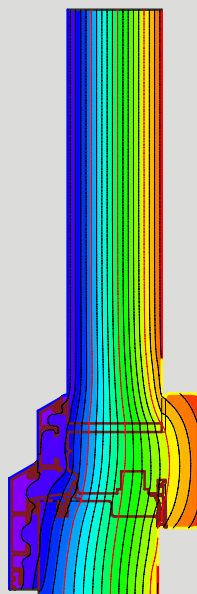


Materiale		Legno-Alluminio
Isolamento termico		$U_w = 0,8$ W/m ² K
Vetrocamera		Tripla vetro spessore 49-52mm
Isolamento acustico		Rw fino a 43 dB
Ferramenta di sicurezza		Fino a RC2
Dimensioni in mm.		
Spessore anta		83,5 x 70mm
Spessore telaio		77,5 x 70mm
Sezione a vista anta + telaio		106mm
Sezione a vista nodo a 2 ante		116mm
Permeabilità all'Aria		CLASSE 4
Tenuta all'Acqua		CLASSE E1050
Resistenza al carico del Vento		CLASSE C5

I valori di isolamento termico sono calcolati secondo la norma UNI EN 10077/1-2018, UNI EN 10077/2-2018, UNI EN 10456-2008, UNI EN 673-2011, in riferimento ad un serramento a 1 anta LxH (1230x1480mm, $\psi_g = 0,04$ W/mK)

Le prestazioni aria-acqua-vento sono stimate in riferimento ad un serramento a 2 ante LxH (1500x1500mm)

I valori di isolamento acustico sono stimati in riferimento ad un serramento a 1 anta LxH (1500x1500mm)



**STANDARD - vetro 49mm
LEGNO TENERO (SOFT WOOD)
 $U_f = 1,2$ W/m²K**

U_g W/m ² K		U_w W/m ² K
0,5	->	0,8
0,6	->	0,9
0,7	->	0,9
0,8	->	1,0
0,9	->	1,1
1,0	->	1,2
1,1	->	1,3