

Microvision abbina un'estetica moderna alla schermatura totale da insetti, garantendo un'efficace protezione con l'innovativo sistema antisollevamento.

I vantaggi di questi avvolgibili sono:

- L'avvolgibile funge anche da zanzariera:
niente insetti grazie
alla struttura microforata
- Maggior passaggio di luce e aria: circa 5 volte in più
rispetto all'avvolgibile tradizionale
- Schermatura efficace contro le radiazioni solari
- Ottima visuale dall'interno e grande privacy
- Grande sicurezza: la geometria brevettata delle lamelle
non permette il sollevamento forzato dell'avvolgibile.

SISTEMA ANTISOLLEVAMENTO

Gli avvolgibili MICROVISION sono dotati di sistema antisollevamento brevettato.

- 1) Avvolgibile in posizione di parziale chiusura
- 2) Nel caso di sollevamento forzato, il profilo snodo ruota sulle guide dotate di guarnizione impedendo la salita forzata del telo.



LUMINOSITÀ E PRIVACY



MICROVISION



In fase di chiusura la lamella microforata entra all'interno della lamella cieca creando oscuramento.





MICROVISION

Informazioni tecniche

Profilo in alluminio estruso.

Dimensione lamella chiusa mm 9x48,80

Dimensione lamella aperta mm 9x71,30

Peso al mq kg 12,00 circa

Stecche per mq n 20,50

Massimo impiego garantito mtl 3,000

Consegna STANDARD: 20 giorni lavorativi

Codice	Descrizione	Unità di misura
SCR 1005	Avvolgibile MICROVISION colori standard	mq

Minimo fatturazione 1,5 mq.

Per H telo finito utilizzare tabella pag. 91

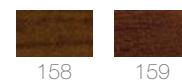


COLORI DISPONIBILI

Tinta unita



Finto legno



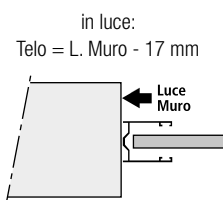
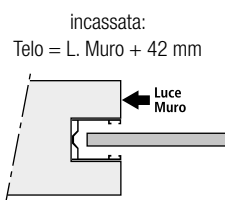
Consegna STANDARD: 35 giorni lavorativi

SCR 1007	Avvolgibile MICROVISION colore finto legno*	mq
SCR 1010	Avvolgibile MICROVISION colori RAL a campione*	mq

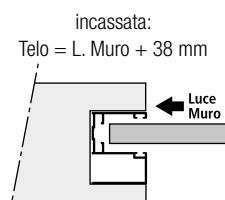
*Per colori RAL a campione e finti legno quantitativo minimo mq 15,00

CERTIFICATA ANTIEFFRAZIONE IN CLASSE 2

30x25x30



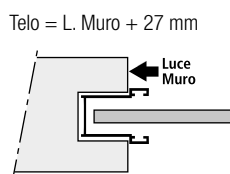
31,5x41x31,5 con distanziale



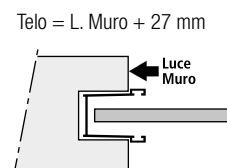
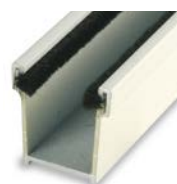
Possibile montaggio in luce:
Telo = L. Muro - 22 mm

Per sostituzione

28x17x28 larga



28x19x28



Gli avvolgibili Microvision richiedono guide con guarnizione in gomma antisollevamento al posto dello spazzolino

- Codici e caratteristiche guide vedi da pag. 45 a pag. 49
- Avvolgibile sconsigliato con guide in lamiera zincata.

N.B. Per evitare problemi di scorrimento degli avvolgibili con guide da sostituzione verificare i seguenti punti:

- controllare che le guide siano inserite senza alcun restringimento e perfettamente in squadra.
- utilizzare per il loro montaggio solo silicone; l'inserimento di viti posizionate sul fondo guida, può causare il restringimento e il relativo malfunzionamento dell'avvolgibile.

Tabella motori

Misura telo L x H	Pasini Motors N/M	Low Cost N/M	Nice N/M	Somfy N/M	Misura telo L x H	Pasini Motors N/M	Low Cost N/M	Nice N/M	Somfy N/M
1000x1500	20	20	15	15	2000x2500	50	50	50	50
1000x2000	20	20	20	20	2000x3000	-	-	80*	-
1000x2500	30	30	30	30	2500x1500	50	50	50	50
1000x3000	50	50	40	40	2500x2000	50	50	50	50
1500x1500	20	20	20	20	2500x2500	-	-	80*	-
1500x2000	30	30	30	30	2500x3000	-	-	80*	-
1500x2500	50	50	40	40	3000x1500	50	50	50	50
1500x3000	50	50	50	50	3000x2000	-	-	80*	-
2000x1500	30	30	30	30	3000x2500	-	-	80*	-
2000x2000	50	50	50	50	3000x3000	-	-	100*	-

N.B. *Motori disponibili per rullo Ø 70.

Gli avvolgibili Microvision possono essere installati con motoriduttori meccanici ed elettronici.

Diametri di avvolgimento con rullo Ø60 e Ø70

Altezza telo mm	1200	1400	1600	1800	2000	2200	2400	2600	2800	3000	3200	3400
	165	180	185	200	210	220	225	235	240	245	250	255
	170	185	190	205	215	225	230	240	245	250	255	265

- Con l'utilizzo dei sistemi di sicurezza i diametri aumentano di circa 20 mm.

Molle di sicurezza

Codice	Descrizione	Unità di misura
AMS 1114	Molla di sicurezza per stecca 14 mm rivestita	cad.

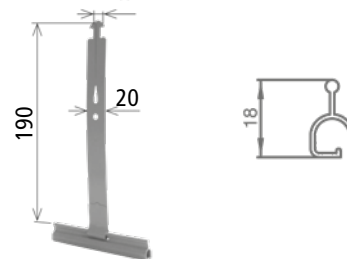
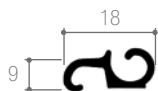


Tabella molle di sicurezza

Larghezza	Quantità molle
da 600 a 999	2
da 1000 a 1299	3
da 1300 a 1799	4
da 1800 a 2299	5
da 2300 a 3000	7

- Fornite con il telo e addebitate a parte.

COMPONENTISTICA MICROVISION



Lamella snodo
SCR1105



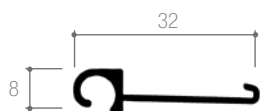
Lamella cieca chiusa
SCR1101



Lamella cieca aperta
SCR1100



Terminale
SCR1115



Lamella mobile microforata
SCR1110



Kit tappi laterali DX e SX
SCR1120

Altezza e composizione telo Microvision

Fornire sempre la larghezza architettonica, specificando la tipologia e le dimensioni delle guide.

Per la misura dell'altezza fornire sempre l'altezza luce architettonica.

La misura del telo finito in tabella è necessaria per il calcolo dei metri quadri.

	H Luce architettonica	N. stecche mobili	H telo finito
N°5 stecche cieche chiuse	1000	18	1158
	1050	19	1204
	1100	20	1250
	1150	21	1296
	1200	22	1342
Lamelle mobili	1250	23	1388
	1300	24	1434
	1350	25	1480
	1400	26	1526
	1450	27	1572
	1500	29	1664
	1550	30	1710
	1600	31	1756
	1650	32	1802
	1700	33	1848
	1750	34	1894
	1800	35	1940
	1850	36	1986
	1900	37	2032
	1950	38	2078
	2000	39	2124
	2050	40	2170
	2100	42	2262
	2150	43	2308
	N°1 stecca cieca chiusa	2200	44
2250		45	2400
2300		46	2446
2350		47	2492
2400		48	2538
2450		49	2584
2500		50	2630
2550		51	2676
2600		52	2722
2650		54	2814
2700		55	2860
2750		56	2906
2800		57	2952
2850		58	2998
2900		59	3044
Terminale	2950	60	3090
	3000	61	3136